



MOSAÏC

L'équipe mobile d'accès aux soins
Mobilité Soins Accès Inclusion Coordination

Nos missions

Notre équipe pluridisciplinaire œuvre à faciliter l'accès aux soins somatiques des personnes en situation de handicap en rupture de parcours :

- Accompagner les personnes vers une prise en charge adaptée et individualisée
- Sensibiliser et soutenir les professionnels de santé à la prise en charge du handicap
- Promouvoir l'inclusion et l'équité à la santé
- Favoriser la coordination des parcours de soins

Nos outils

- Habitude aux soins
- Téléconsultation
- Accompagnement aux soins de ville et hospitaliers
- Sensibilisation des professionnels de santé
- Promotion handiconsult

Public concerné

Toute personne atteinte de trouble cognitif, psychique ou du neurodéveloppement (TND) / trouble du spectre autistique (TSA)...

- Agé(e) de plus de 18 ans
- Ayant besoin de soins somatiques
- En rupture de soins ou à risque de rupture de soins, en attente de placement ou en sortie d'hospitalisation
- Résidant sur Marseille et Pays d'Aubagne



CONTACT GCSMS AQUEDUC – MOSAÏC

✉ equipemosaic@gcsms-aqueduc.fr

📍 73, boulevard de Saint-Marcel - 13011 Marseille



OBJECTIFS TERRITORIAUX

Formation,
information
des aidants

Sensibilisation des
professionnels
de santé

Soutien des pouvoirs
publics

Développer des
partenariats, se faire
connaître des acteurs
médico sociaux et
sanitaires

Évolution des
représentations
sociales

Égalité d'accès
aux soins

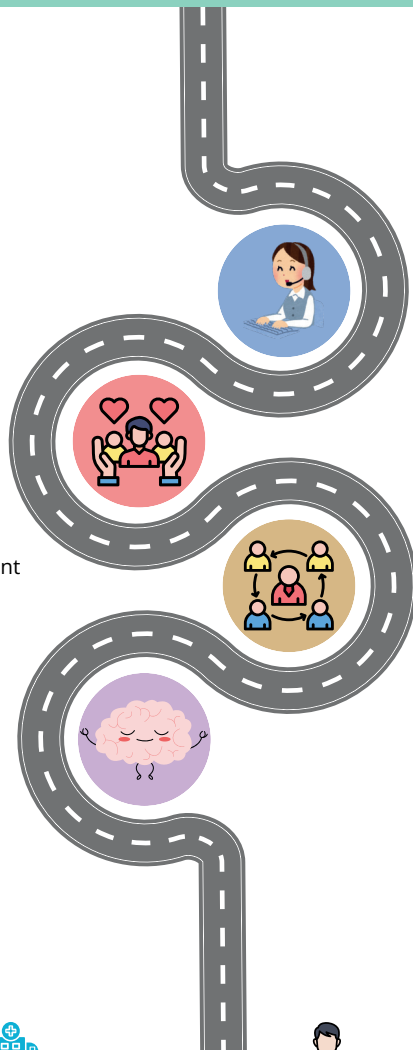
OBJECTIFS INDIVIDUELS

Réception de la
demande

Equipe Mobile >
Patient
demandeur

Accompagnement
et coordination

Autonomisation
du patient



Etablissements
hospitaliers



Médecine de ville



Environnement domicile :
aidants, professionnels
de santé, intervenants



Etablissements
médico-sociaux